

LE CAHIER DE THÉORIE DE LANG LANG

Remplis les nuages:

Cette note s'appelle:



Sol#

mf signifie:

mezzoforte

Ça vaut combien de temps?



2

A tempo signifie:

revenir au
tempo initial

D.C. al Fine signifie:
revenir au début et jouer
jusqu'au mot "Fine "

Cette note s'appelle:



La

Rit. signifie:

ritenuto
ralentir

Qu'est-ce que c'est?



Clé de Sol

Ce silence s'appelle:



un soupir

Cette note s'appelle:



La

Ça vaut combien de temps?



3

UNE PAUSE S'IMPOSE

LE CAHIER DE THÉORIE DE LANG LANG

Ajoute les doigtés et les dièses nécessaires à ces gammes, donne leur nom puis joue-les:

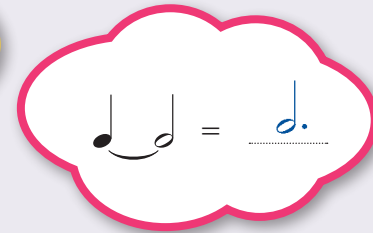
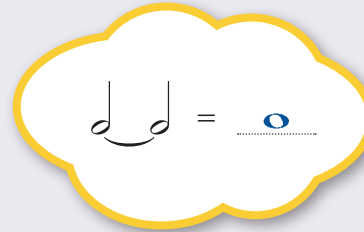
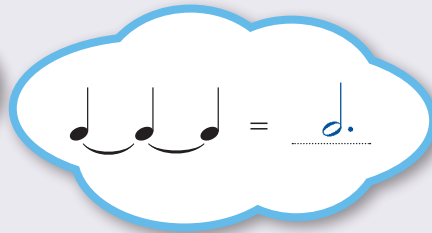
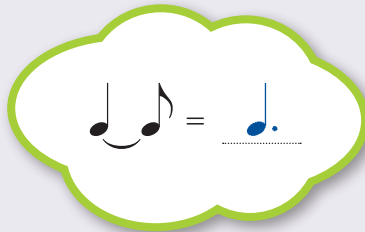
Sol majeur



La mineur



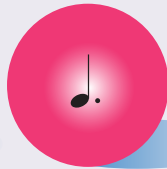
Reécrit ces notes liées comme de simples notes:



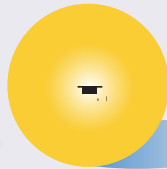
Comment s'appellent ces notes et ces silences?



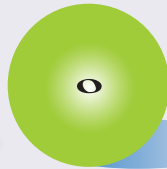
croche



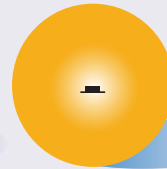
noire pointée



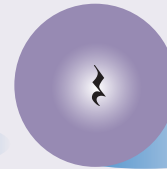
pause



ronde



demi-pause




soupir

LE CAHIER DE THÉORIE DE LANG LANG

Nomme ces intervalles:

5^{te} 3^{ce} 8^{ve} 4^{te}



Ajoute les barres de mesures:



Ajoute les chiffres de mesures:

