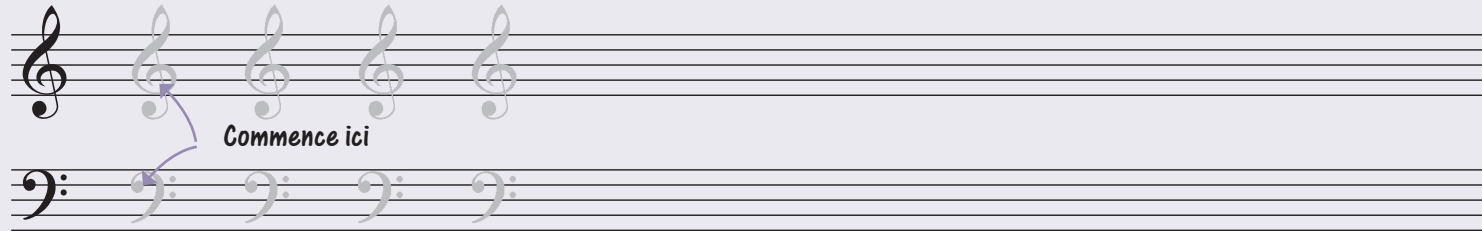


# NIVEAU 1

## LE CAHIER DE THÉORIE DE LANG LANG

Repasse sur les clés, puis essaie de les écrire toi-même:



Écris le nom des notes:



Ecris ces notes en noire ou en blanche ♩ ou ♪



Maintenant joue-les!



## LES JEUX DE THÉORIE DE LANG LANG

### CHAÎNES DE MONTAGNES



Ecris le nom des notes, puis joue la mélodie.

A musical staff in treble clef with ten quarter notes. The notes are G4, D5, A4, E5, B4, G4, D5, E5, B4, A4. Below each note is its name: Sol, Do, La, Ré, Si, Sol, Do, Ré, Si, La.

Ecris le nom des notes, puis joue la mélodie.

A musical staff in bass clef with ten quarter notes. The notes are A3, E4, D4, G3, E4, F4, A3, D4, F4, G3. Below each note is its name: La, Ré, Do, Sol, Ré, Si, La, Do, Si, Sol.

Dessine une clé de SOL et invente ta propre chaîne de montagnes.



Dessine une clé de FA et écris un chiffre de mesure à  $\frac{4}{4}$  temps, ajoute les barres de mesure et le nom des notes.

A musical staff in bass clef with a 4/4 time signature. It contains three measures separated by bar lines. The notes are: Measure 1: G4, D5, F4; Measure 2: G4, D5, E5, G4; Measure 3: F4, G4, D5. Below each note is its name: Mi, Do, Fa, Sol, Do, Ré, Sol, Si, Ré, Do.