

Notice



"appogiature" à exécuter le plus rapidement possible en débutant sur la valeur indiquée

"small notes" to be played as fast as possible, starting on the indicated value

"Vorschlag" so schnell wie möglich spielen, ausgehend vom angegebenen Wert



jouer au bas de la corde en laissant, immédiatement après, les doigts taper sur la table avec force

play at the lower end of the string, letting the fingers knock immediately and vigorously the soundboard

am unteren Seitenende spielen und die Finger sofort kräftig auf den Resonanzkörper klopfen

p.d.t.

près de la table

near the soundboard

in der Nähe des Resonanzkörpers



faire "zinger" la corde en maintenant la pédale entre les deux crans indiqués.

let the string "buzz" by holding the pedal halfway between two notches

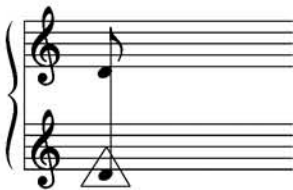
die Saite "schnarren" lassen indem das Pedal zwischen den beiden angegebenen Stellungen gehalten wird



jouez avec l'ongle (de préférence près de la table)

pluck with the fingernail (preferably near the soundboard)

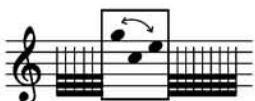
mit den Fingernägeln zupfen (vorzugsweise in der Nähe des Resonanzkörpers)



étouffer la note indiquée à la base de la corde (à la table) et jouer de l'autre main au milieu de celle-ci

dampen "à la table" (soundboard) and play at the middle of the string

"à la table" dämpfen und die Saite in der Mitte spielen



jouer les notes indiquées le plus rapidement possible dans l'ordre ad libitum

play the indicated notes in a free order as fast as possible

die angegebenen Noten so schnell wie möglich in beliebiger Reihenfolge spielen.

OFFRANDE

pour harpe solo

Michael JARRELL

Ouvrage protégé - Toute photocopie, même partielle, sans autorisation, constitue une contrefaçon.

♩=52 ~5-6" ♩=52 ~2-3" ♩=52

pppp *sf* *mp* *mf* *mp* *ppp* *p* *ppp*

pincer légèrement

* tapoter, sans pincer, les cordes indiquées en haut des cordes

p *ppp* *p.d.t.* *p* *p*

ord. Sol b

Plus allant (♩≈60-66)

>pp *mf* *mp* *mp* *mf* *p* *pp* *p*

Mib Fab Sol#

p *mf* *f* *ff* (ralentir peu à peu)

Sol# Mib Fa# Si# La# Ré# Solb Si# (Ré#)

*(Si♭ accordé au début)
(ossia : sans si♭)